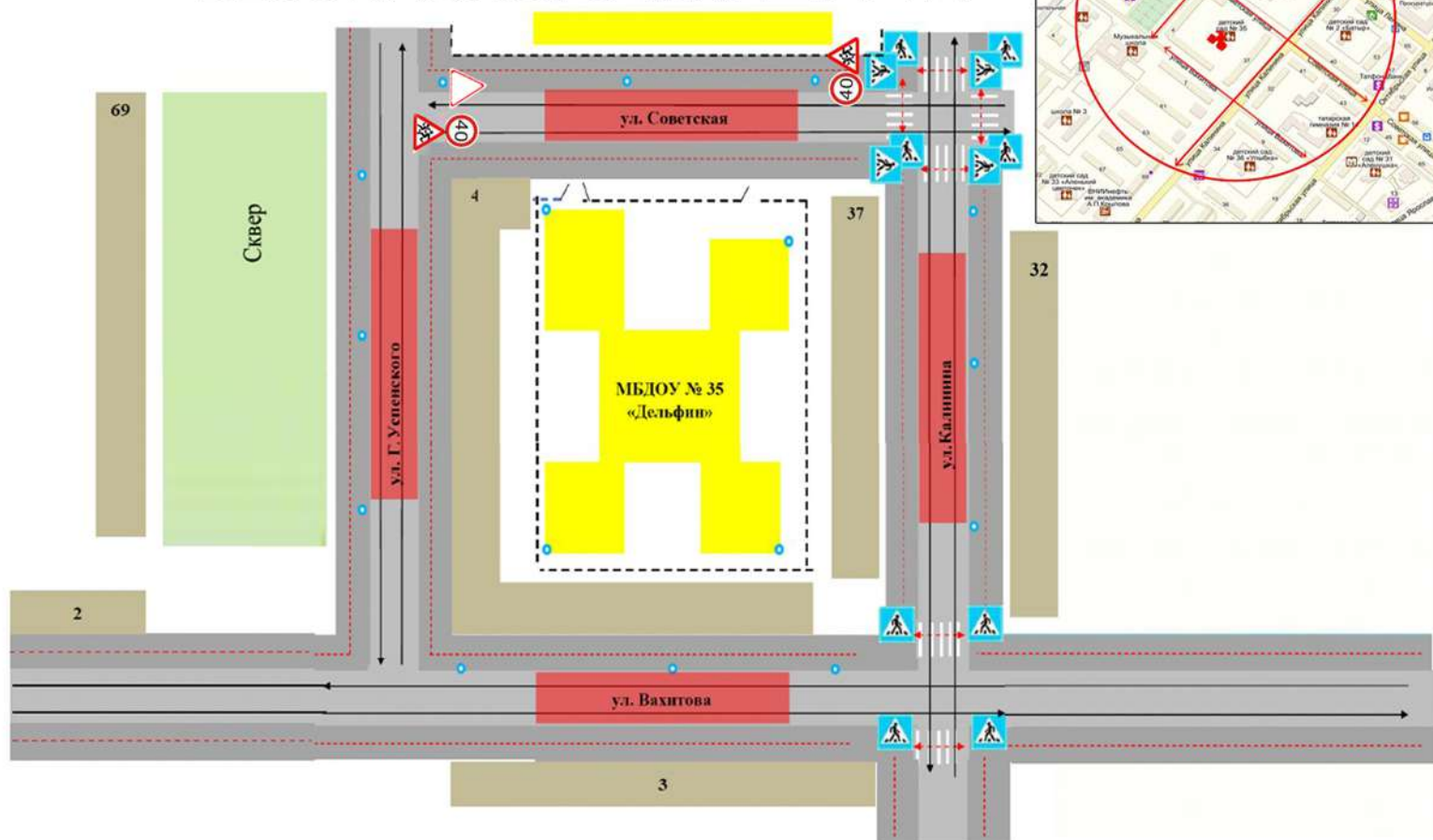


# 1. План-схемы образовательного учреждения

## 1. Район расположения образовательного учреждения, пути движения транспортных средств и детей (обучающихся, воспитанников).

# ПЛАН-СХЕМА БЕЗОПАСНОГО МАРШРУТА



- жилая застройка
- культурно-бытовые, промышленные учреждения

улица Советская

улица Вахитова

улица Калинина

улица Глеба Успенского

- проезжая часть

- опасный участок



- ограждение образовательного учреждения



- движение транспортных средств



- движение детей (обучающихся) в (из) образовательного учреждения



- искусственное освещение